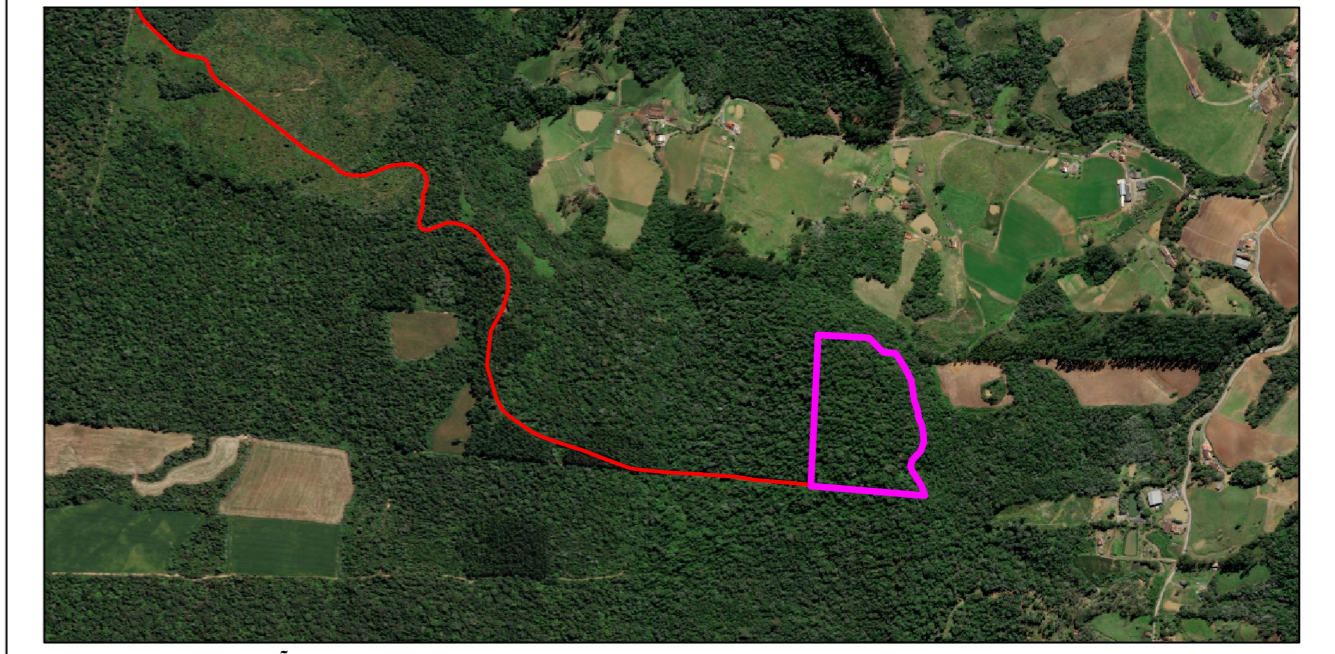


TABELA DE COORDENADAS / DATUM SIRGAS 2000
ÁREA TOTAL DA RPPN: 70.039,00 m²

LADOS		AZIMUTES	DISTANCIA (m)	COORDENADAS (UTM)		COORDENADAS (GEOGRAFICAS)	
Vértices	Vértices			N (metros)	E (metros)	Latitude	Longitude
TRJM-863	TRJM-864	93°11'14"	112,70	6.975.375,510	631.591,480	27°20'18,429" S	49°40'11,063" W
TRJM-864	TRJM-865	135°24'31"	43,62	6.975.369,350	631.702,100	27°20'18,590" S	49°40'07,036" W
TRJM-865	TRJM-866	94°48'28"	26,96	6.975.338,290	631.732,720	27°20'19,589" S	49°40'05,910" W
TRJM-866	TRJM-867	147°47'43"	38,09	6.975.336,030	631.759,590	27°20'19,653" S	49°40'04,931" W
TRJM-867	TRJM-868	153°37'29"	31,06	6.975.303,800	631.779,890	27°20'20,693" S	49°40'04,180" W
TRJM-868	TRJM-869	171°32'41"	43,12	6.975.275,970	631.793,690	27°20'21,593" S	49°40'03,667" W
TRJM-869	TRJM-870	161°32'31"	23,50	6.975.233,320	631.800,030	27°20'22,976" S	49°40'03,420" W
TRJM-870	TRJM-871	172°00'40"	17,77	6.975.211,030	631.807,470	27°20'23,698" S	49°40'03,140" W
TRJM-871	TRJM-872	151°45'16"	12,66	6.975.193,430	631.809,940	27°20'24,269" S	49°40'03,044" W
TRJM-872	TRJM-873	168°13'45"	19,27	6.975.182,280	631.815,930	27°20'24,629" S	49°40'02,821" W
TRJM-873	TRJM-874	176°39'43"	21,30	6.975.163,420	631.819,860	27°20'25,241" S	49°40'02,671" W
TRJM-874	TRJM-875	201°01'16"	20,18	6.975.142,160	631.821,100	27°20'25,931" S	49°40'02,618" W
TRJM-875	TRJM-876	223°26'13"	26,44	6.975.123,320	631.813,860	27°20'26,546" S	49°40'02,874" W
TRJM-876	TRJM-877	196°34'04"	13,78	6.975.104,120	631.795,680	27°20'27,176" S	49°40'03,528" W
TRJM-877	TRJM-878	158°10'58"	13,35	6.975.090,910	631.791,750	27°20'27,607" S	49°40'03,666" W
TRJM-878	TRJM-879	147°29'28"	37,27	6.975.078,520	631.796,710	27°20'28,007" S	49°40'03,480" W
TRJM-879	TRJM-880	161°55'18"	21,33	6.975.047,090	631.816,740	27°20'29,022" S	49°40'02,739" W
TRJM-880	TRJM-881	274°48'58"	249,55	6.975.026,810	631.823,360	27°20'29,678" S	49°40'02,491" W
TRJM-881	TRJM-863	2°47'02"	328,21	6.975.047,690	631.575,540	27°20'29,086" S	49°40'11,516" W



MAPA DE LOCALIZAÇÃO:

Quadro de Áreas:

Matrícula nº 72.919 O.R.I. de Rio do Sul/SC
-Situado no zoneamento Rural de Agrônômica -SC

- Área total da Matrícula:..... 70.039,00 m²
- Área Lote RPPN :..... 70.039,00 m²
- Área de Preservação Permanente - APP:.....11.595,11 m²
- Certificação do INCRA:.....5be69b8d-5b41-4948-8049-8693cfd87345

Legenda

- Limites do Imóvel
- Alinhamento divisa
- APP
- Vértice do Imóvel
- Peraus
- Curso d'água
- Nascente

SISTEMA DE COORDENADAS PLANAS UTM

DATUM OFICIAL - SIRGAS2000
MERIDIANO CENTRAL 45° WGr

LATITUDE = 85°31'44,319"S
LONGITUDE = 44°46'16,512"E

UTM N = 38.104 m
UTM E = 320.318 m

K=Fator de Escala = 0,999600048
Data = 21/03/2025
c=convergência meridiana = -0'13'40,982"
d=declinação magnética = 69'12'58,500"W
ad=variação anual da declinação magnética = 0'9'04,608"W

LAUDO TÉCNICO

Para tanto, atesto, sob as penas da lei, que efetuei pessoalmente o levantamento topográfico e que os valores corretos dos ângulos, medidas lineares perimetrais, coordenadas, área e a identificação das confrontações, referentes a RPPN, são os apresentados nesta planta e no memorial que a companhia. Nos termos do §2º do artigo 706 do CNGC/SC, declaro, sob responsabilidade civil e criminal, que o levantamento da RPPN respeitou plenamente as divisas com áreas e faixas de domínio de imóveis públicos.

Agrônômica/SC, 20 de março de 2025.

T. Agrimensor: **Josimar Pinto**
RNP: 0684387999-3
CRED. INCRA: **TRJM**
CPF: 068.438.799-93

CENTAG
CTAGG Centro de Topografia, Agrimensura, Georreferenciamento e Geoprocessamento LTDA
CNPJ: 36.470.397/0001-22
Fone: (47) 99686-7274
E-mail: centag@centag.net

Finalidade: **LEVANTAMENTO TOPOGRÁFICO PLANIMÉTRICO GEORREFERENCIADO**

INCRA nº: 950.262.329.304-0	Proprietário: ASSOCIAÇÃO AMBIENTALISTA PIMENTÃO - AAP	CEP: 89188-000
Matrícula: 72.919	Data: março de 2025	
CIB: 7QRC5X7-W	Município: AGRÔNOMICA - SC	Responsável Técnico:
FOLHA: UNICA	Escala: 1/2500	Comarca: RIO DO SUL - SC
TRT: CFT2504408506	Bairro: ALTO RIBEIRÃO STREY	
REGISTRO NO CAR: SC-4200309-B36F.AD7A.2CB1.4B52.B397.1835.D7C4.6F54		

T. Agrimensor: **Josimar Pinto**
RNP: 0684387999-3 CRED. INCRA: **TRJM**
CPF: 068.438.799-93
Fone: (47) 99686-7274